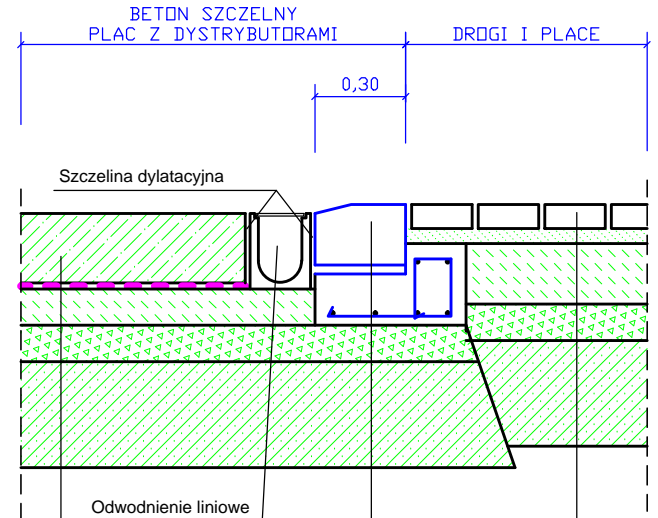


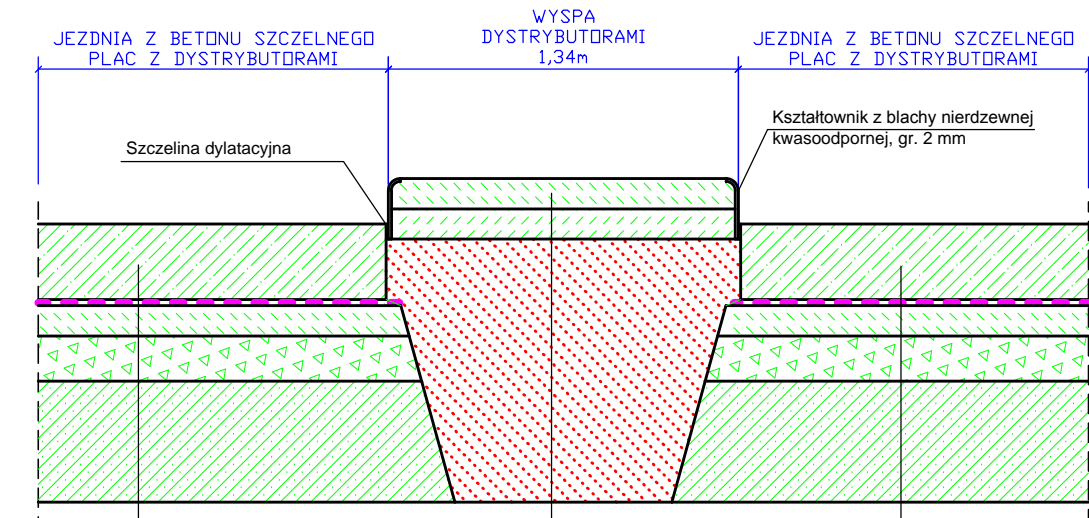
# PRZEKROJE KONSTRUKCYJNE 1:25

## ODWODNIENIE LINIOWE



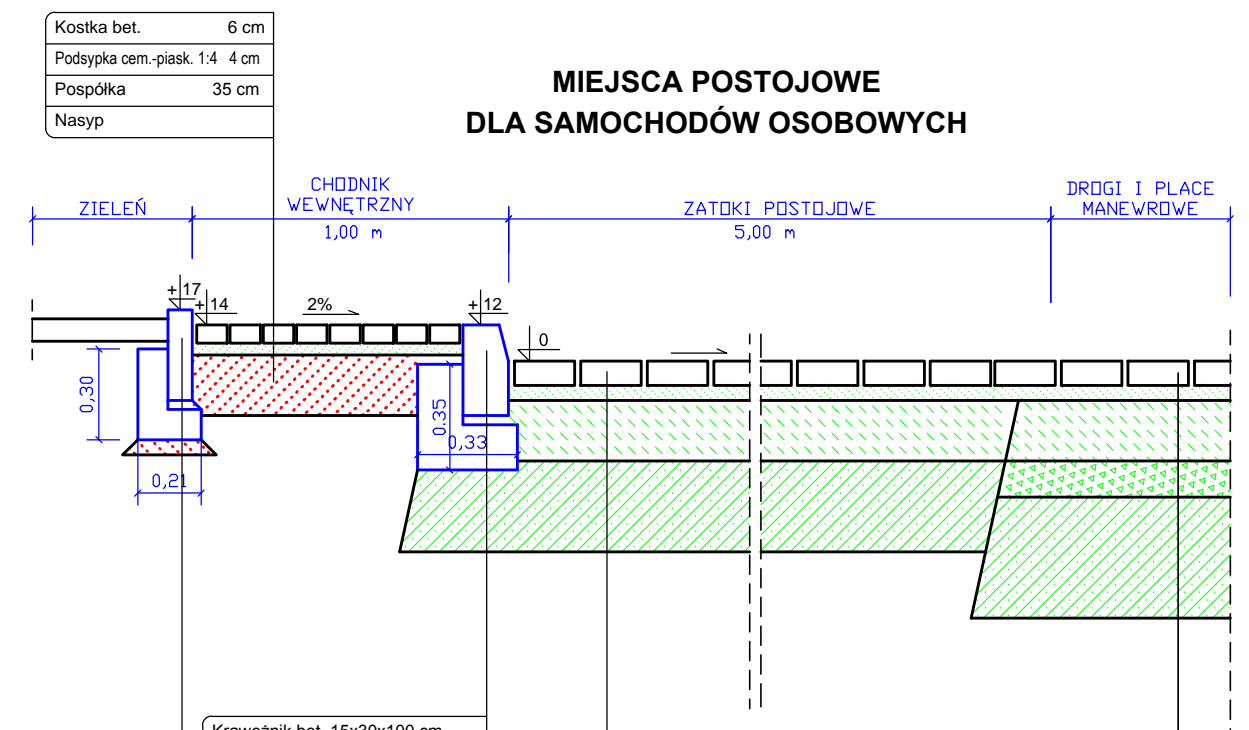
Krawężnik "na płask" 30x20cm	
Podsyпка cem.-piask. 1:3	3 cm
Ława bet. C12/15 z oporem	17 cm
Warstwy konstrukcyjne jezdni	
Płyta z betonu C35/45 zbrojenie siatkami górą i dołem Ø10 20x20 cm	25 cm
Folia budowlana 2 x 0,2 mm	
Beton C16/20	12 cm
Kruszywo łamane 0/31,5	12 cm
Mieszanka stabilizowana C <sub>1,52</sub>	40 cm
Kostka betonowa	8 cm
Podsyпка cem.-piask. 1:4	4 cm
Beton cementowy C16/20	20 cm
Kruszywo łamane 0/31,5	12 cm
Mieszanka stabilizowana C <sub>1,52</sub>	40 cm

## WYSPA Z DYSTRYBUTORAMI



Płyta z betonu C35/45 zbrojenie siatkami górą i dołem Ø10 20x20 cm	25 cm
Folia budowlana 2 x 0,2 mm	
Beton C16/20	12 cm
Kruszywo łamane 0/31,5	12 cm
Mieszanka stabilizowana C <sub>1,52</sub>	40 cm
Beton C35/45	10 cm
Beton C16/20	10 cm
Zasyпка piaskowa	ok. 90 cm

## MIEJSCA POSTOJOWE DLA SAMOCHODÓW OSOBOWYCH

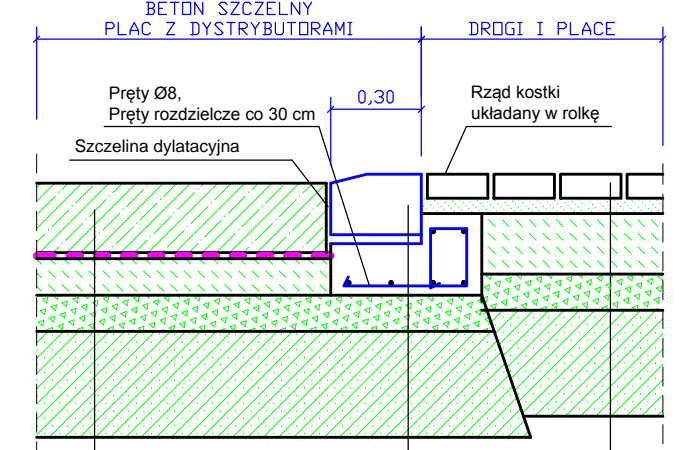


Kostka bet.	6 cm
Podsyпка cem.-piask. 1:4	4 cm
Pospółka	35 cm
Nasyp	

Krawężnik bet. 15x30x100 cm	
Podsyпка cem.-piask. 1:3	3 cm
Ława bet. C12/15 z oporem	15 cm
Warstwy konstrukcyjne jezdni	
Obrzeże bet. 8x30 cm	
Podsyпка cem.-piask. 1:3	3 cm
Ława bet. C12/15 z oporem	10 cm
Podsyпка piaskowa	5 cm
Kostka betonowa	8 cm
Podsyпка cem.-piask. 1:4	4 cm
Beton cementowy C16/20	20 cm
Mieszanka stabilizowana C <sub>1,52</sub>	30 cm

Kostka betonowa	8 cm
Podsyпка cem.-piask. 1:4	4 cm
Beton cementowy C16/20	20 cm
Kruszywo łamane 0/31,5	12 cm
Mieszanka stabilizowana C <sub>1,52</sub>	40 cm

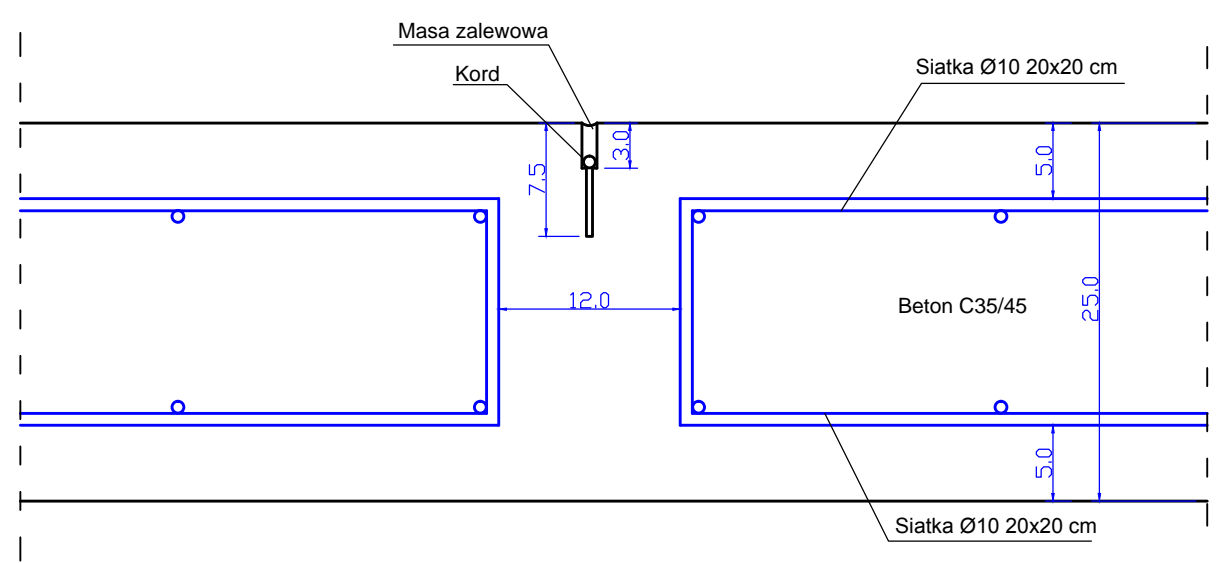
## POŁĄCZENIA NAWIERZCHNI



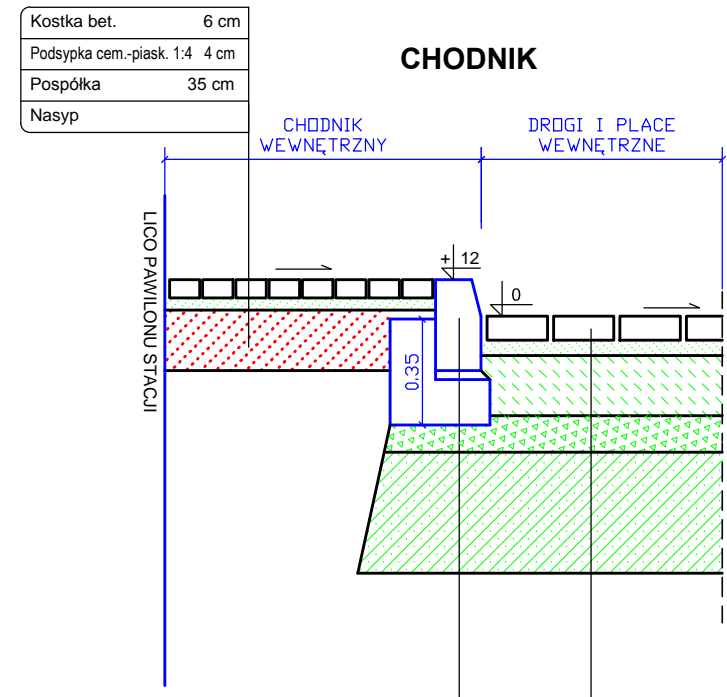
Krawężnik "na płask" 30x20cm	
Podsyпка cem.-piask. 1:3	3 cm
Ława bet. C12/15 z oporem	17 cm
Warstwy konstrukcyjne jezdni	
Kostka betonowa	8 cm
Podsyпка cem.-piask. 1:4	4 cm
Beton cementowy C16/20	20 cm
Kruszywo łamane 0/31,5	12 cm
Mieszanka stabilizowana C <sub>1,52</sub>	40 cm

Płyta z betonu C35/45 zbrojenie siatkami górą i dołem Ø10 20x20 cm	25 cm
Folia budowlana 2 x 0,2 mm	
Beton C16/20	12 cm
Kruszywo łamane 0/31,5	12 cm
Mieszanka stabilizowana C <sub>1,52</sub>	40 cm

## SZCZELINA SKURCZOWA POZORNA 1:5



## CHODNIK

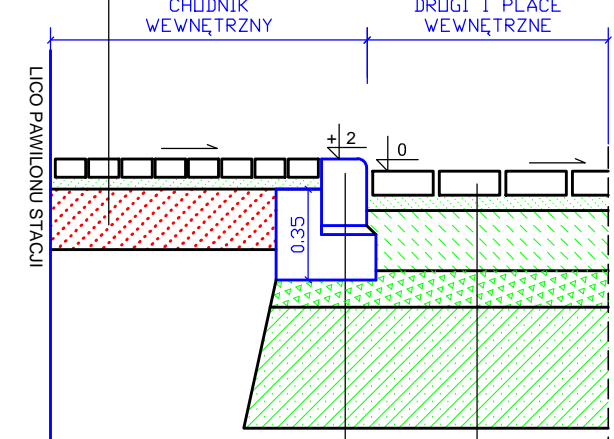


Kostka bet.	6 cm
Podsyпка cem.-piask. 1:4	4 cm
Pospółka	35 cm
Nasyp	

Krawężnik bet. 15x30x100 cm	
Podsyпка cem.-piask. 1:3	3 cm
Ława bet. C12/15 z oporem	15 cm
Warstwy konstrukcyjne jezdni	

Kostka betonowa	8 cm
Podsyпка cem.-piask. 1:4	4 cm
Beton cementowy C16/20	20 cm
Kruszywo łamane 0/31,5	12 cm
Mieszanka stabilizowana C <sub>1,52</sub>	40 cm

## KRAWĘŻNIK OBNIŻONY



Kostka bet.	6 cm
Podsyпка cem.-piask. 1:4	4 cm
Pospółka	35 cm
Nasyp	

Krawężnik bet. najazdowy 15x22 cm	
Podsyпка cem.-piask. 1:3	3 cm
Ława bet. C12/15 z oporem	15 cm
Warstwy konstrukcyjne jezdni	

Kostka betonowa	8 cm
Podsyпка cem.-piask. 1:4	4 cm
Beton cementowy C16/20	20 cm
Kruszywo łamane 0/31,5	12 cm
Mieszanka stabilizowana C <sub>1,52</sub>	40 cm

NAZWA OBIEKTU BUDOWLANEGO	STACJA PALIW ORLEN S.A. PRZY UL. ZGIERSKIEJ W KONSTANTYNOWIE ŁÓDZKIM		
TYTUŁ RYSUNKU	<b>PRZEKROJE KONSTRUKCYJNE</b>		
IMIĘ I NAZWISKO PROJEKTANTA	mgr inż. ADAM ZOGA	PODPIS PROJEKTANTA	SKALA RYS.
NUMER UPRAWNIEŃ BUDOWLANÝCH	175/88/UW		<b>1:25</b>
			NUMER RYS.
			<b>D2</b>